

IN-SIGHT 7000 시리즈 비전 시스템

In-Sight® 7000 시리즈 비전 시스템은 유연성, 성능, 통합 용이성 측면에서 새로운 지평을 열었습니다. 이 강력한 비전 시스템은 신속하고 정확한 검사를 수행할 뿐만 아니라 크기가 아주 작아 공간이 한정된 생산 라인에서 사용하기에 적합합니다. 또한, 고유한 모듈식 설계 덕분에 애플리케이션 요구에 따라 현장에서 상황에 맞게 사용자 지정할 수 있습니다.

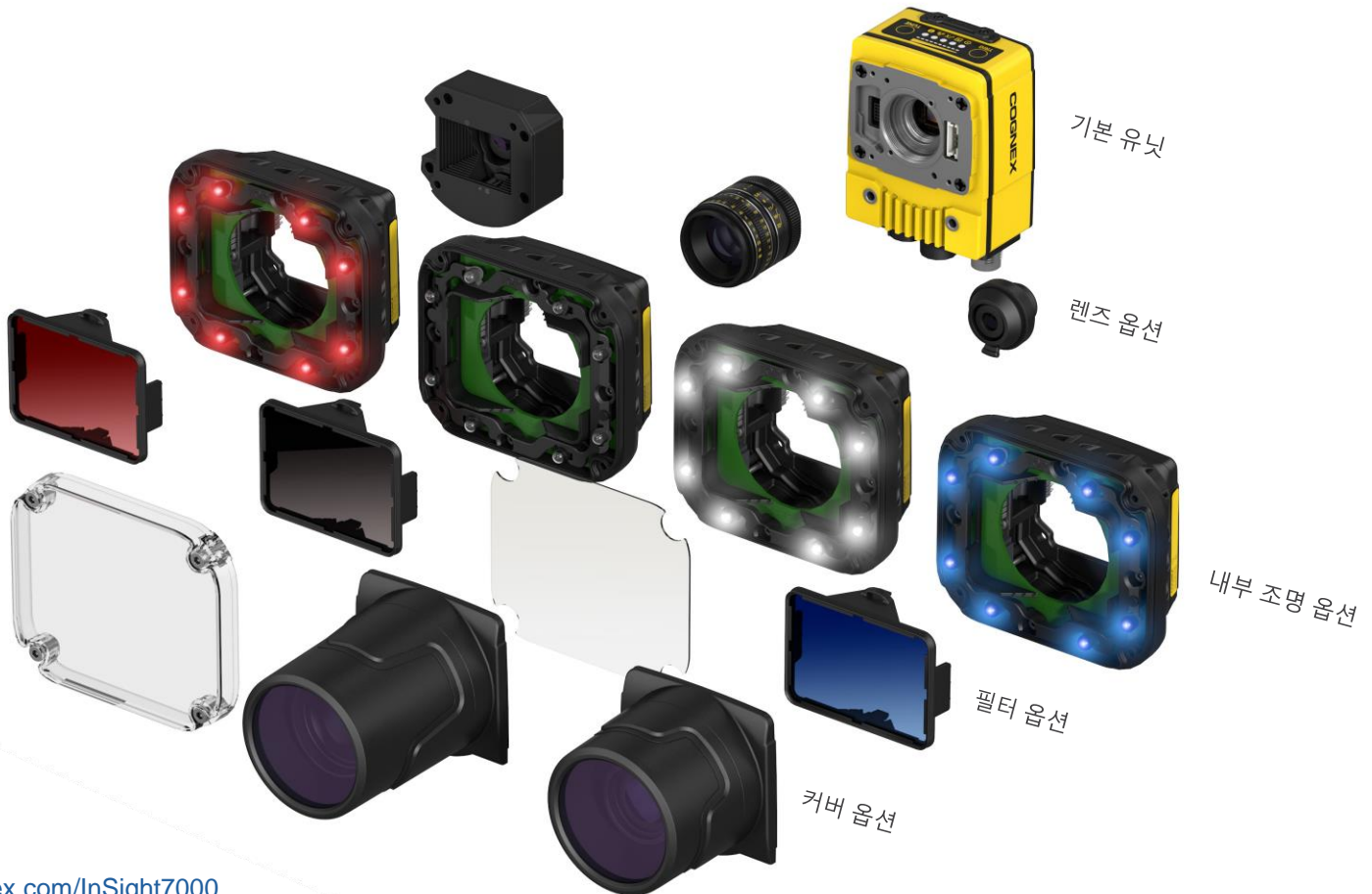
생산 라인 속도 향상에 맞춰 성능 강화

생산 라인 속도가 점점 높아져 가고 있습니다. 이제 고속 성능이나 산업용 성능 중 하나만 선택하지 않아도 됩니다. 이 두 가지를 동시에 제공하는 In-Sight 7000이 있기 때문입니다. In-Sight 7000 비전 시스템은 고속 수집 기능과 PatMax RedLine®, SurfaceFX™, OCRMax®와 같은 업계 최고의 비전 툴을 통해 신속하게 부품을 찾아내고 필요한 검사를 정확하게 수행합니다.



유연한 설계로 애플리케이션에 맞게 현장에서 사용자 지정 가능

공장 자동화에 있어, 한 가지 방식을 모든 경우에 적용할 수는 없습니다. 이것이 바로 In-Sight 7000에 이미지 형성을 최적화하고 고가의 외부 조명의 필요성을 최소화하는 FIT™(Flexible Image Technology™)가 탑재된 이유입니다. 현장에서 교체 가능하고 사용자가 구성할 수 있는 조명 및 광학 모듈은 각 애플리케이션에 따라 시스템을 사용자 지정할 수 있는 최고의 유연성을 제공합니다.



광범위한 비전 애플리케이션을 지원하는 전 기능 완비 시스템

코그넥스의 강력한 비전 알고리즘과 편리한 기능이 모두 내장되어 있는 In-Sight 7000 비전 시스템은 쉽고 안정적으로 애플리케이션을 해결할 수 있도록 설계되었습니다.

PatMax RedLine, SurfaceFX, OCRMax를 갖춘 향상된 비전 툴 제품군이 부품 위치 찾기와 검사를 신속하게 수행합니다.

추가 데이터 저장소를 사용하고 시스템 간에 작업 파일을 간편하게 전송할 수 있는 SD 카드가 탑재되어 있습니다.

FIT(Flexible Image Technology)는 이미지 형성을 최적화하고 고가의 외부 조명의 필요성을 최소화합니다.

장치를 둘러싼 LED 표시기를 통해 제품 방향에 관계없이 합격/불합격 검사 결과를 멀리서도 명확하게 확인할 수 있습니다.

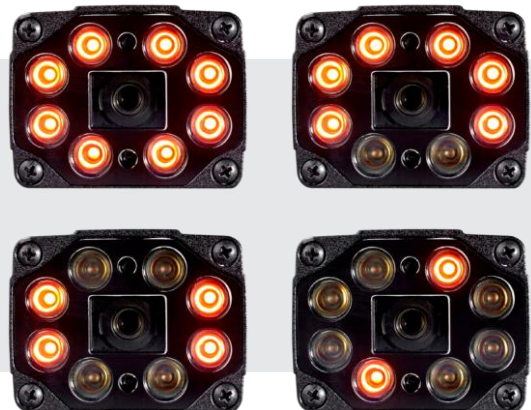
현장에서 교체 가능한 C-마운트 및 S-마운트 렌즈와 자동 초점 옵션으로 작동 거리에 따라 최상의 이미지 해상도를 얻을 수 있습니다.

IP67 등급의 하우징이 혹독한 공장 환경에서도 장치를 보호해 줍니다.



추가 내부 조명 옵션

컴팩트한 사이즈의 조명 외에 In-Sight 7000은 DataMan® 360 시리즈 바코드 리더기에 사용되는 ImageMax™ 기술과도 호환됩니다. ImageMax 기술 모듈은 다양한 거리에서 부품을 검사하는 데 이상적인 확산 조명을 제공합니다.

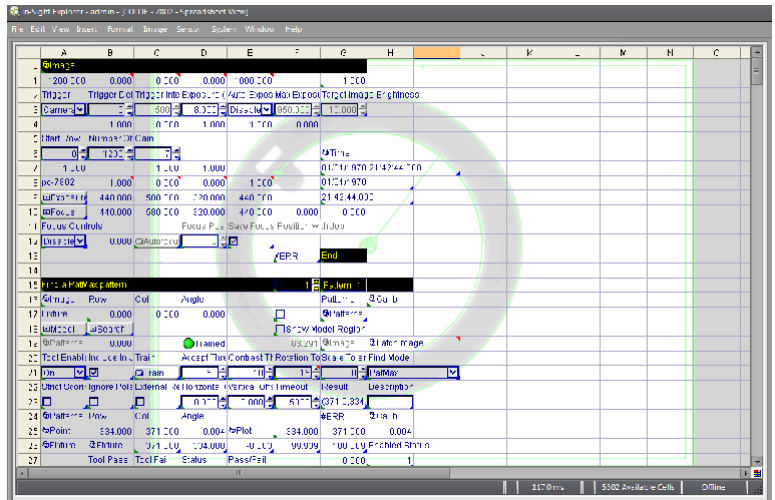


시스템 인프라에 쉽게 통합

모든 In-Sight 비전 시스템과 마찬가지로 In-Sight 7000은 In-Sight Explorer EasyBuilder®를 사용하여 머신 비전 검사를 설정하고 모니터링합니다. 사용하기 쉬운 인터페이스에서 작업자에게 단계별 설정 과정을 안내해 주므로 초보 사용자 및 숙련된 사용자 모두가 비전 애플리케이션을 쉽고 빠르게 구성할 수 있습니다.

포인트 & 클릭 EasyBuilder 인터페이스를 사용하여 대부분의 애플리케이션을 해결할 수 있으며, 애플리케이션 요건이 변경되는 경우 In-Sight 스프레드시트를 통해 비전 툴 및 통신 옵션에 직접 액세스하여 정밀하게 제어할 수 있습니다. 스프레드시트에 액세스하면 프로그래밍 유연성을 활용하여 필수적인 조정 작업을 수행할 수 있을 뿐만 아니라 모든 비전 애플리케이션을 해결할 수 있습니다.

cognex.com/easybuilder

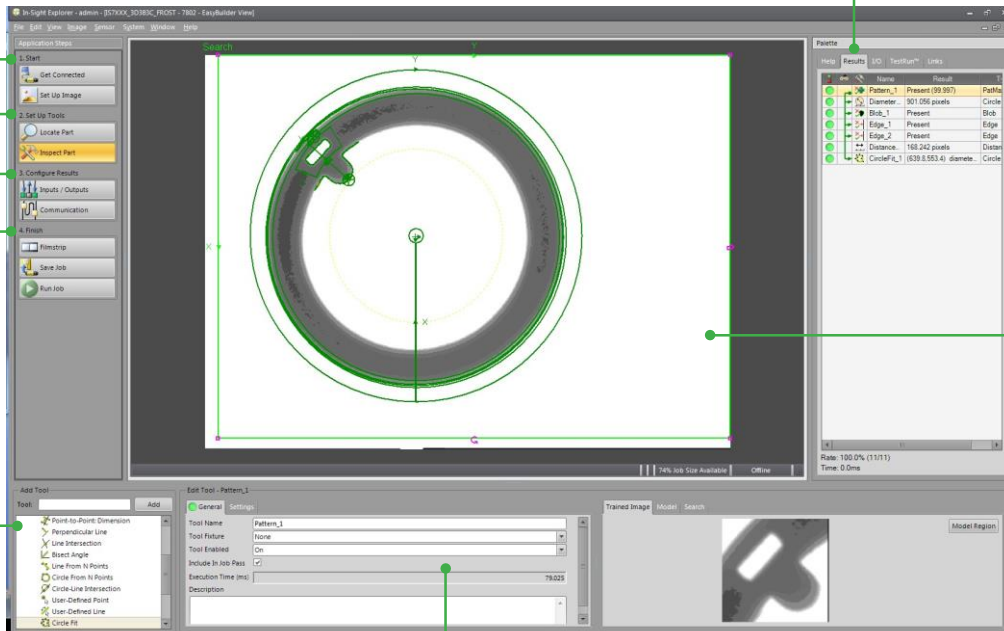


In-Sight 스프레드시트는 비전 툴에 대한 직접 액세스와 정밀한 제어를 제공합니다.

EasyBuilder 유저 인터페이스는 가장 까다로운 애플리케이션에서도 이해하기 쉬운 단계를 제공합니다. 프로그래밍이나 스프레드시트가 필요하지 않으므로 획기적인 속도로 애플리케이션을 구축할 수 있습니다.

네 가지 간단한 단계로 설정 과정을 안내합니다.

- 1
- 2
- 3
- 4



결과 테이블 - 쉽게 확인할 수 있도록 툴 결과가 통합되며 툴 의존성 및 성능 타이밍을 이해할 수 있습니다.

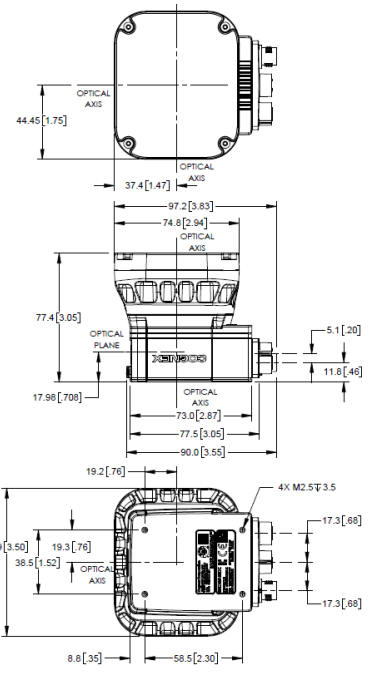
이미지 중심 - 포인트 & 클릭 방식이므로 원하는 기능을 클릭하기만 하면 툴에 바로 액세스할 수 있습니다.

툴 팔레트 - 위치 찾기, 측정, 카운트, 특징 식별은 물론, 수학, 논리학, 기하학, 그래픽 디스플레이 툴까지 포괄하는 비전 툴 세트입니다.

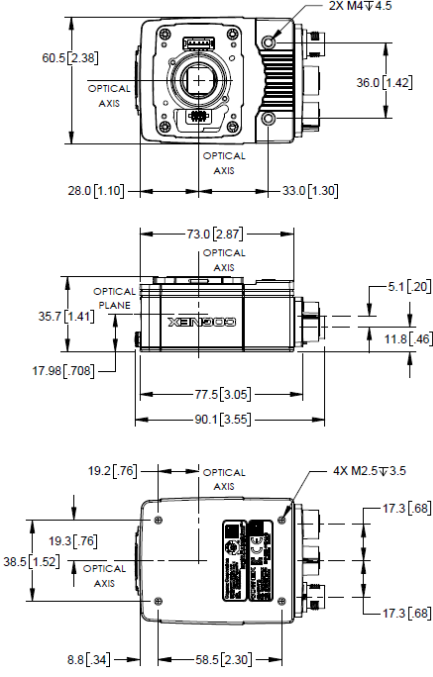
설정 창 - 모든 비전 툴 매개변수와 설정을 구성합니다.

사양	In-Sight 7600/7800	In-Sight 7801	In-Sight 7802
작업/프로그램 메모리	7.2GB 내장 + 8GB SD 카드(포함되어 있음)		
이미지 처리 메모리	512MB		
추가 저장소	8GB SD 카드, FTP/기가비트 네트워크를 통한 네트워크 드라이브		
작동 온도	0~40°C(32~104°F)		
해상도	640 x 480/800 x 600	1280 x 1024	1600 x 1200
FPS(Frames Per Second)	217/165	76	53
렌즈 유형	C-마운트/S-마운트/오토포커스(Autofocus)		
조명 옵션	내부 조명등(Internal torch light), 기타 추가 조명 옵션, 제품과 연결된 외부 조명, 외부 라이트 독립 전원		
내부 조명 색상	적색, 백색, 청색, 적외선		
LED 표시기	시스템 상태, 360도 뷰를 제공하는 LED 표시기 링		
기본 제공 I/O	광학적으로 분리된 트리거 입력1개, 전용 입력 1개, 전용 출력 2개, 양방향 회선 2개, RS-232, 외부 I/O 모듈을 통해 제공되는 추가 I/O: CIO-MICRO 또는 CIO-1400		
전력	24VDC±10%, 최대 1.5A		
산업용 M12 커넥터	전원/I/O, 이더넷, 외부 조명 전원/컨트롤		
무게	240g		
보호	내부 조명 옵션 또는 C-마운트 렌즈 커버의 IP67		
네트워크 통신	10/100/1000 BaseT(자동 MDIX 포함) IEEE 802.3 TCP/IP 프로토콜		
IEEE 1588 지원	타임스탬프(Timestamp) 해상도: 8ns 트랜스패런트 클록(Transparent Clock)을 통한 동기화 정도: 5µs		

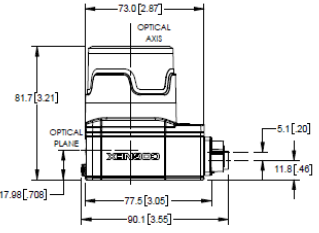
내부 조명이 탑재된 In-Sight 7000



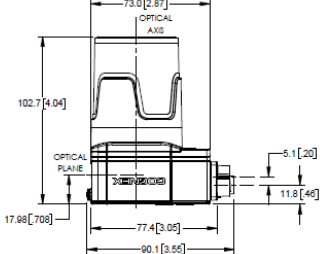
In-Sight 7000 기본 유닛



C-마운트 커버가 탑재된 In-Sight 7000



확장형 C-마운트 커버가 탑재된 In-Sight 7000



COGNEX

최적의 품질을 구현하고, 비용 절감 및 이력관리를 실현하기 위해 전 세계의 기업들이 코그넥스의 비전 및 바코드 판독 솔루션을 활용하고 있습니다.

코그넥스 본사 One Vision Drive Natick, MA 01760 USA Tel: +1 508 650 3000 Fax: +1 508 650 3344

미국		아일랜드	+0808 168 3001	영국	+0808 168 3001
미국	+1 508 650 3000	이탈리아	+39 02 6747 1200	인도	+86 21 6208 1133
유럽		네덜란드	+31 403 05 00 43	중국	+9120 4014 7840
오스트리아	+49 721 6639 393	폴란드	+48 71 776 07 52	일본	+81 3 5977 5400
벨기에	+31 403 05 00 43	스페인	+34 93 445 67 78	한국	+65 632 55 700
프랑스	+33 1 4777 1551	스웨덴	+46 21 14 55 88	싱가포르	+65 632 55 700
독일	+49 721 6639 393	스위스	+49 721 6639 393	대만	+886 3 578 0060
헝가리	+36 1 501 0650	터키	+90 212 306 3120		

코그넥스 코리아

서울본사: 서울시 강남구 테헤란로 439, 삼성동, 연당빌딩 3층(06158)
부산지사: 부산시 중구 중앙대로 102 팬오션빌딩 7층 725호 (48938)

Tel. 02-6410-8587
Info.kr@cognex.com
www.cognex.co.kr

© Copyright 2017, Cognex Corporation. 본 문서의 모든 정보는 통보 없이 변경될 수 있습니다. Cognex, In-sight, OCRMax, PatMax Redline, Dataman 및 Explorer EasyBuilder는 Cognex Corporation의 등록 상표이며 SurfaceFX, Flexible Image Technology, FIT 및 ImageMAX는 Cognex Corporation의 상표입니다. 기타 모든 상표는 해당 소유권자 고유의 자산입니다. Lit. No. DS-IS7000G2-2017-03.